



Contratto di fiume del Trebbia

Rosanna Bissoli, Monica Guida

Gossolengo, 28 giugno 2014

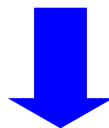
Verso il contratto di fiume

Cosa è stato fatto:

- 1) Tavolo Trebbia
- 2) Cabina di Regia
- 3) Protocollo d'Intesa "Brugneto"



Organizzazione e messa a sistema delle esperienze



Contratto di fiume come strumento di gestione della risorsa idrica a supporto della pianificazione regionale

La finalità e la norma

Il Contratto di Fiume è quindi un accordo volontario che permette di adottare un **sistema di regole** basate su criteri di utilità pubblica, rendimento economico, valore sociale e sostenibilità ambientale, utili alla ricerca di soluzioni efficaci per la riqualificazione di un bacino fluviale.

I “Contratti di fiume” sono individuati dal **Piano di Gestione del Distretto idrografico del Bacino Padano** approvato con D.P.C.M. l’8 febbraio 2013 in adempimento delle disposizioni comunitarie di cui all’art.13 della Direttiva 2000/60/CE quali strumenti di programmazione negoziata di cui avvalersi per l’attuazione dei Piani di Gestione medesimi.

Perché un Contratto per il Trebbia

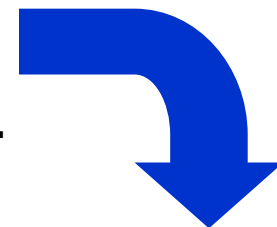
Individuare modalità di gestione integrata.

Definire azioni con valenza di medio-lungo termine.

Affrontare i numerosi obiettivi, anche se conflittuali tra loro.

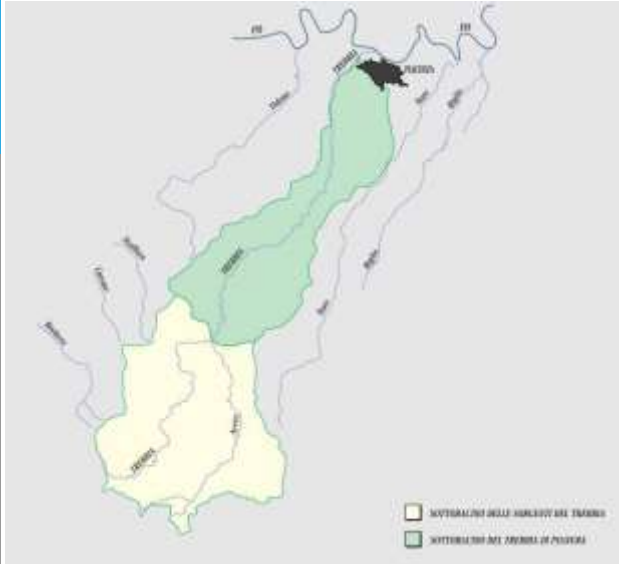
Rispondere ad esigenze connesse al fiume.

Coinvolgere e dar voce ai tanti portatori di interesse.



- Conservare una buona qualità dell'ecosistema anche attraverso il mantenimento della portata ecologica e la corretta gestione dei sedimenti.
- Garantire la sicurezza idraulica.
- Assicurare gli usi idropotabili.
- Salvaguardare l'agricoltura piacentina che attinge dal Trebbia.
- Promuovere la fruizione turistica.
- Tutelare e valorizzare il patrimonio paesaggistico e naturalistico.

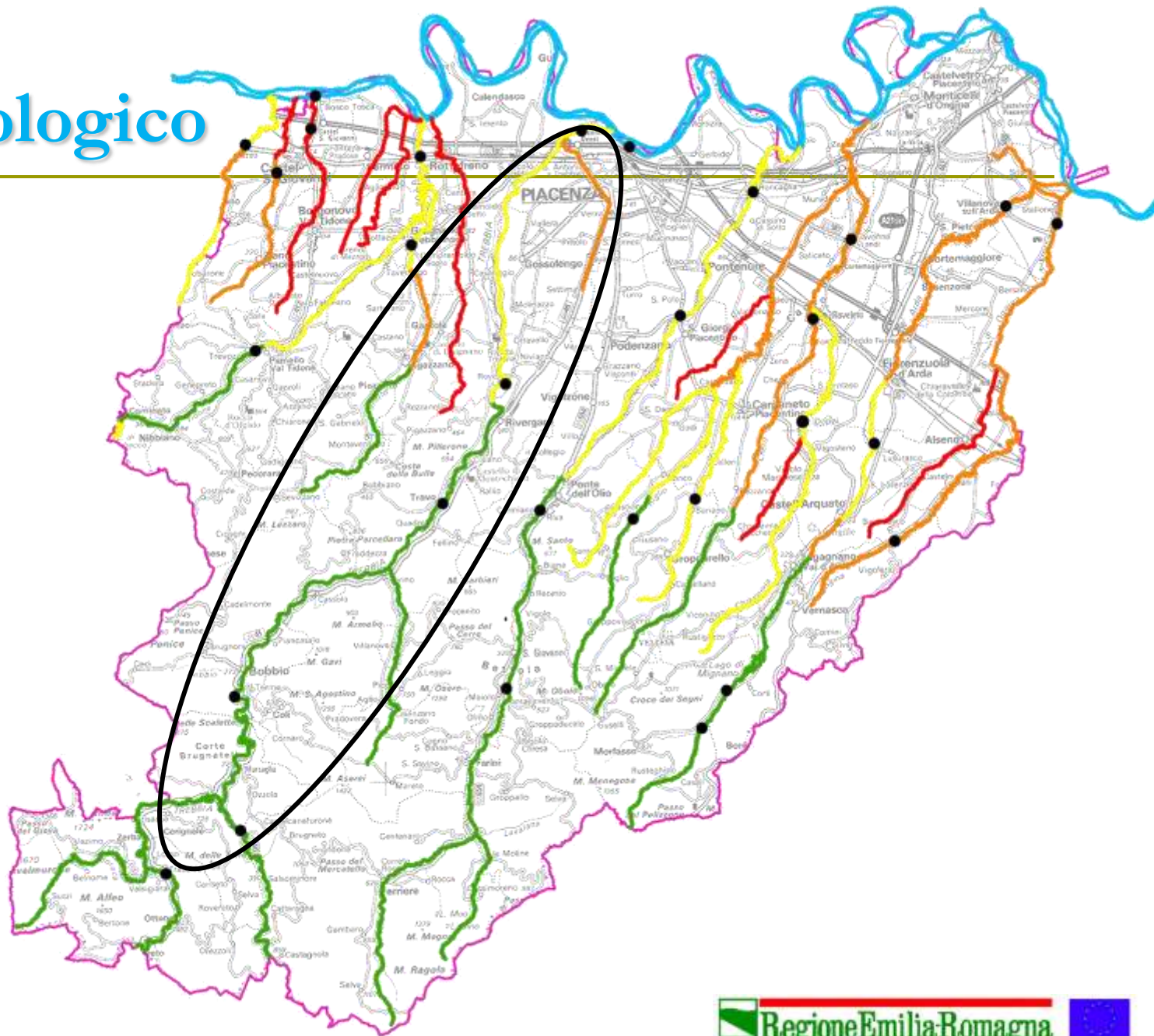
Il bacino del Trebbia



L'asta principale può essere suddivisa in 2 tratti distinti per caratteristiche morfologiche, morfometriche e per comportamento idraulico: il tratto **montano** si sviluppa dalla sorgente fino a Rivergaro, per una lunghezza di circa 95 km mentre il tratto di **pianura**, con alveotipo tipicamente pluricursale, fino alla confluenza in Po.

Il regime pluviale è contraddistinto da elevata piovosità solo nelle zone prossime al crinale; nella parte collinare e di pianura la piovosità è invece modesta. Ha un **regime torrentizio con imponenti piene** (anche superiori ai $2.500 \text{ m}^3/\text{s}$), che modificano spesso la conformazione dell'alveo. Per contro le **magre estive e la permeabilità dell'alveo** sono talmente accentuate che possono lasciare il fiume completamente in secca a partire da Rivergaro, sino alla confluenza in Po.

Stato ecologico



elevato
buono
sufficiente
scarso
cattivo

Stato chimico



buono

non buono

Usi idropotabili



La Diga del Brugneto con i suoi 25 milioni di metri cubi d'acqua è la principale risorsa idrica della città di Genova.



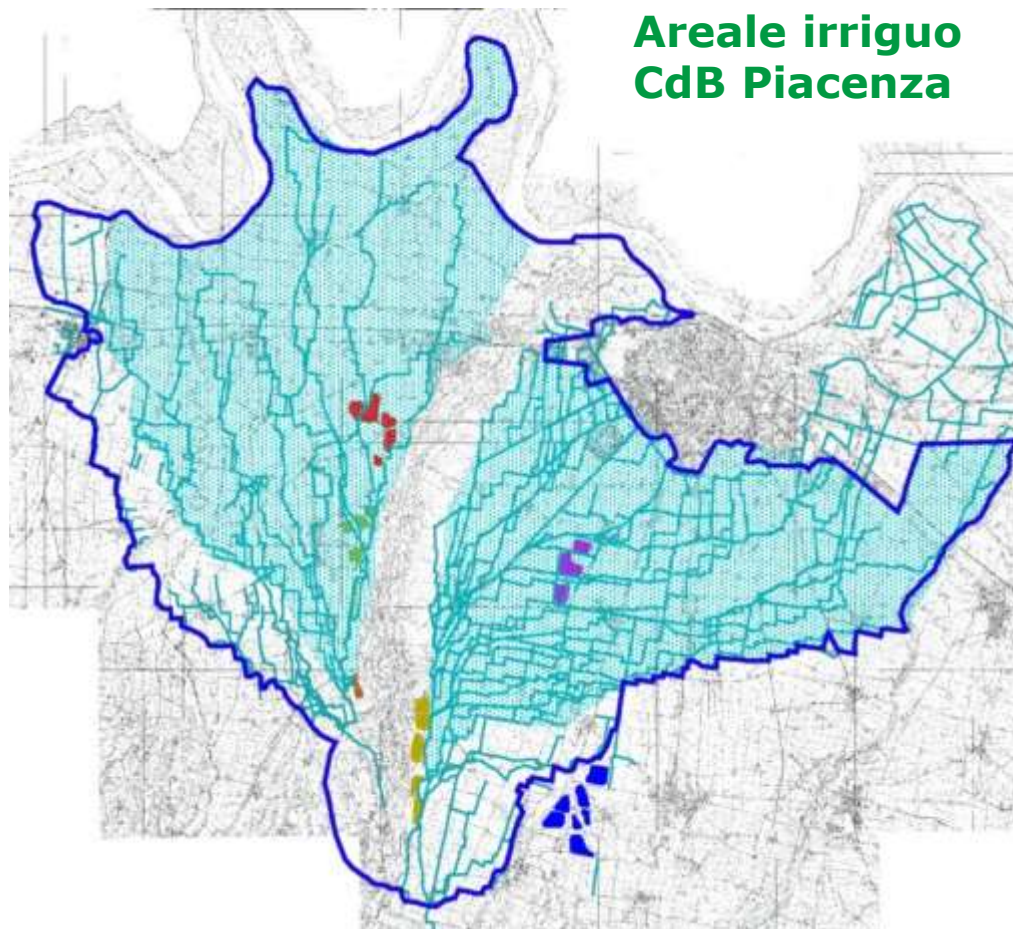
Sistema acquedottistico genovese complesso ed interconnesso, composto da diversi invasi/serbatoi, prese ad acqua fluente ed impianti di emungimento a supporto di diversi acquedotti.

Usi agricoli irrigui

A valle di Rivergaro sono presenti le derivazioni di acqua gestite dal Consorzio di Bonifica di Piacenza: tre adduttori principali prelevano acqua dal fiume sia in destra sia in sinistra idrografica.

Comparto agroalimentare di pregio di quasi 23.000 ha (pomodoro, mais, fagiolini, ecc.).

Produzione di energia rinnovabile.



**Areale irriguo
CdB Piacenza**

Fruizione turistica

La parte montana ha una spiccata vocazione turistica, sostenuta da una natura ben conservata, da una ricca tradizione culinaria e dalla possibilità di praticare sport acquatici, come la canoa o il rafting.



Aspetti paesaggistici e naturalistici

- La valle del fiume Trebbia è in gran parte ancora incontaminata.
- Il tratto dell'alto corso risulta essere una delle più suggestive ed incontaminate valli dell'Appennino.
- Elevata eterogeneità ambientale e geomorfologica.
- Valore ambientale determinante per la ricarica della falda acquifera.
- Componenti floristiche e faunistiche di pregio.



Parco fluviale regionale del Trebbia

Occhione



Chiroteri



Barbo canino



Lasca



Vairone



Giglio rosso



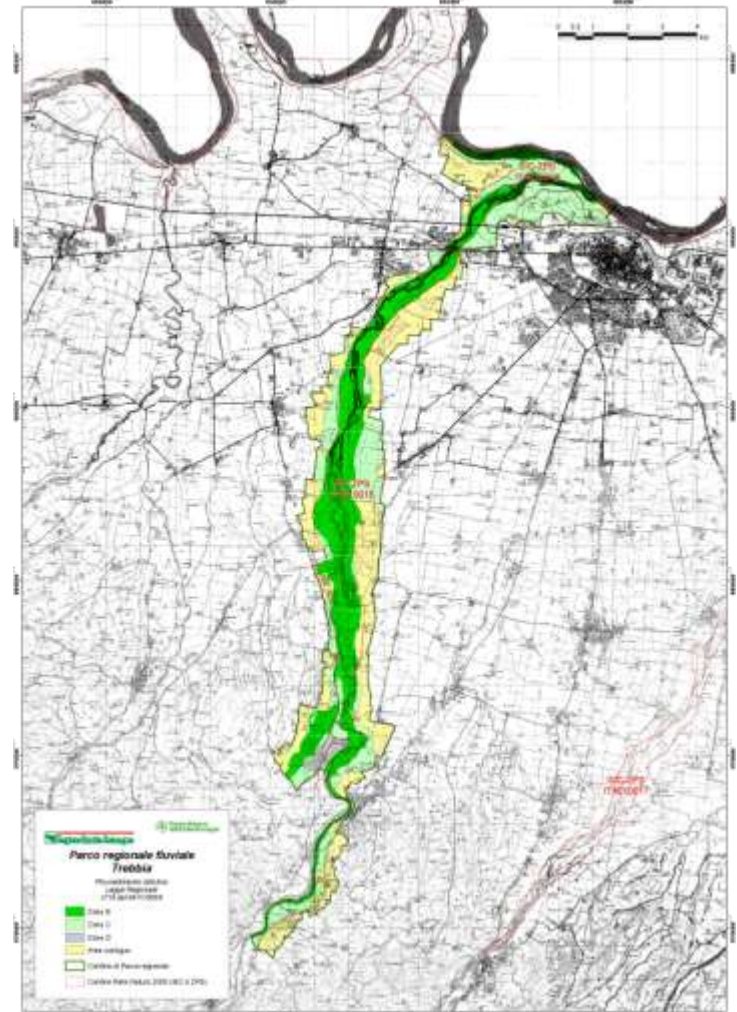
Platantera



Cefalantera



Pervinca

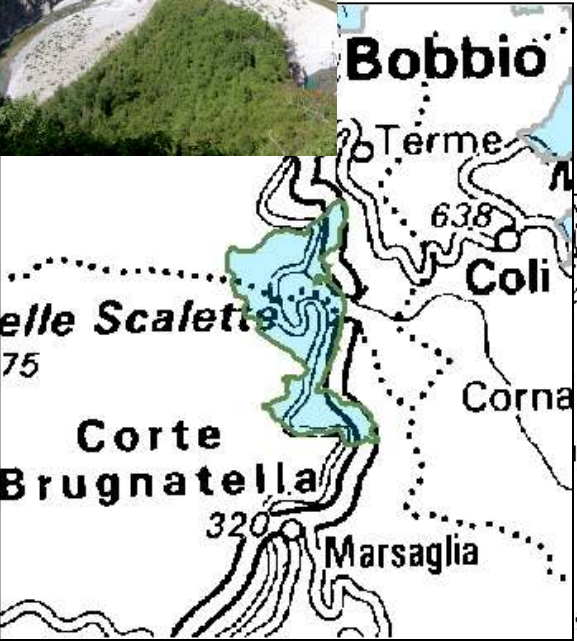


SIC/ZPS



Basso Trebbia

Da Perino a Bobbio



San Salvatore



Obiettivi del Contratto

- Aumentare il grado di conoscenza e la consapevolezza delle problematiche ambientali e socio-economiche presenti e fortemente interrelate tra loro.
- Esplicitare e rendere note le visioni e i differenti punti di vista, individuando gli elementi di accordo e di divergenza.
- Individuare una visione condivisa da parte dei portatori di interesse e le eventuali divergenze residue.
- Individuare linee di azione condivise in merito alla gestione integrata delle problematiche del Trebbia.
- Esplicitare eventuali carenze informative da colmare mediante futuri approfondimenti.



Accordo di programmazione negoziata

L'importanza della Partecipazione

Garantire una consultazione e partecipazione attiva, condividendo le conoscenze e le responsabilità e rafforzando la consapevolezza nella popolazione e nei soggetti coinvolti.

Il percorso è necessario per:

- migliorare la qualità delle politiche pubbliche;
- trovare le soluzioni alle conflittualità esistenti, con e per il territorio;
- perseguire una gestione pluriobiettivo, integrata, sostenibile, efficace.

Le fasi



Il processo partecipativo sarà suddiviso in tre fasi principali:

- 1) fase di **avvio**;
- 2) fase di **sviluppo**;
- 3) fase di **impatto** sul procedimento decisionale.

Fase di impatto sul procedimento decisionale

Questa fase mira alla predisposizione di documenti finalizzati al **recepimento formale** delle risultanze del Processo partecipativo, al fine di giungere alla firma di un Accordo di programmazione negoziata.



Partecipazione online: ioPartecipo+



PARTECIPA ANCHE ONLINE!



01 Vai su
<http://partecipazione.regione.emilia-romagna.it/iopartecipo/>



02 Clicca su
ACCEDI E PARTECIPA
e autenticali



03 Scegli
la **PIAZZA SEIMONDA**



Consulta
i **DOCUMENTI**



04 Rispondi
ai **QUESTIONARI**
e ai **SONDAGGI**



Condividi
le **TUE OPINIONI**

Partecipazione online: ioPartecipo+

Piattaforma regionale che supporta i processi di partecipazione realizzati dall'Ente nell'ambito delle proprie politiche.

I processi corrispondono a "piazze" con strumenti di comunicazione e di coinvolgimento dei cittadini e dei portatori di interesse.

E' un luogo virtuale dove riportare e rilanciare i temi discussi in incontri pubblici o in ogni altra forma prevista dal processo di partecipazione.



la Piazza online “CON LA TREBBIA”

CON LA TREBBIA è la Piazza virtuale dedicata al Processo Partecipato verso il Contratto di fiume Trebbia nella quale continuare a parlare, confrontarsi, avanzare proposte.

Strumento dinamico che permette di prendere parte alle attività, essere aggiornati sulle ultime novità (AVVISI) ed informati tempestivamente sugli eventi più significativi (EVENTI), partecipare ai Forum e proporre di nuovi (FORUM), consultare documenti tecnici e non (DOCUMENTI), intervenire direttamente con quesiti, segnalazioni o proposte.

I temi trattati sono anche condivisi in rete attraverso i più diffusi social network e rilanciati direttamente sulla piattaforma e sui portali regionali.

Il confronto online sarà attivo fino alla conclusione del processo in modo da rendere la partecipazione e il coinvolgimento sui temi cardine del contratto di fiume Trebbia.

VISITA <http://partecipazione.regione.emilia-romagna.it/iopartecipo>



Grazie per l'attenzione